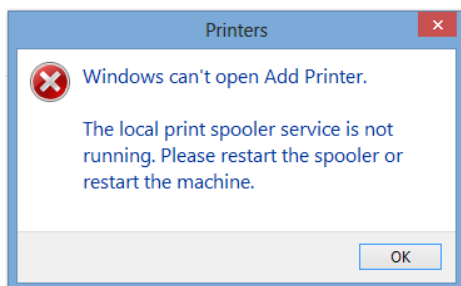


การจัดการความรู้ (KM)		<h1>One-Point Lesson</h1> <p>(ความรู้เฉพาะเรื่อง)</p>		
หัวข้อเรื่อง	การแก้ปัญหา Printer ไม่ทำงาน ; กรณี Error “Spooler SubSystem App”	เลขที่เอกสาร		
		วันที่รายงาน	9 พฤษภาคม 2560	
ประเภท	<input type="checkbox"/> ความรู้พื้นฐาน <input type="checkbox"/> การแก้ไขปรับปรุง <input checked="" type="checkbox"/> ความยุ่งยาก/ปัญหาที่เกิดขึ้น	หัวหน้ากลุ่มงาน	หัวหน้างาน	จัดทำโดย
		จามิกร ไต้วัลย์	จามิกร ไต้วัลย์	ศรายุทธ มณีงาม

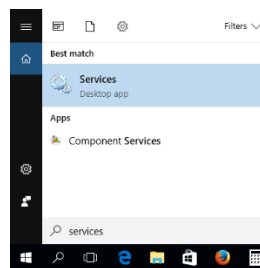
วัตถุประสงค์ : เพื่อแก้ปัญหาเครื่อง Printer ไม่สามารถพิมพ์ได้
 ปัญหา : เมื่อตั้งพิมพ์เอกสารแล้วมีการแจ้งเตือน Error “Spooler SubSystem App”

สาเหตุ : ส่วนใหญ่เกิดจากการแชร์ Printer ซึ่งใน Windows จะมี Application ที่ชื่อว่า Spooler มีหน้าที่ในการบริหารจัดการกระบวนการพิมพ์ เมื่อมีการสั่งพิมพ์เข้ามาจากเครื่องหลายเครื่องพร้อมๆกัน อาจทำให้ Spooler เกิด Error ได้

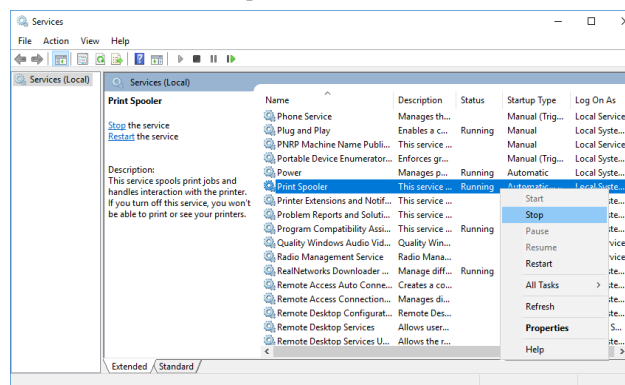
การแก้ไข :
 1. เมื่อเกิดปัญหาหน้าจะแสดง Error ดังภาพ



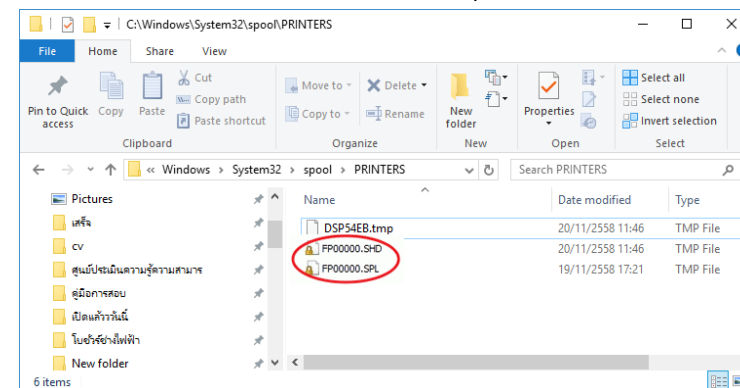
2. เข้าไปที่ Start -> Control Panel -> Administrative Tools -> Service หรือ กดคีย์ลัด “Windows+R” แล้วพิมพ์คำว่า Service



3. หาไฟล์ที่ชื่อว่า “Print Spooler” จากนั้นคลิกขวา เลือก STOP



4. จากนั้นให้เข้าไปยัง C:\WINDOWS\system32\spool\PRINTERS ให้ทำการลบไฟล์ออกให้หมดโดยเฉพาะไฟล์นามสกุล .SHD และ .SPL



5. เมื่อลบไฟล์เสร็จแล้วให้ กลับไปทำตามข้อ 3 หาไฟล์ที่ชื่อว่า “Print Spooler” จากนั้นคลิกขวา เลือก START

6. จากนั้น Restart เครื่อง 1 ครั้ง

ข้อควรระวัง : ก่อนทำการแก้ Error ควรยกเลิกคำสั่งพิมพ์ที่กำลังค้างไว้ให้หมดก่อน

ผลลัพธ์ที่ได้ : สามารถสั่งพิมพ์ได้ตามปกติ

ผลที่ได้รับ	วันที่								
	ผู้ถ่ายทอด								
	ผู้รับการถ่ายทอด								

